

*Flower*  
**Pirol Dori**  
*Conoscenza  
di  
Elisa*

*I più bei fiori per tutte le occasioni*

**MESE DI MARZO  
SPECIALE ORNITOLOGIA**

Via Baorche 2 - Limana BL  
Tel. 0437 967200

# BELLUNO IL GAZZETTINO

**Domenica**  
9 Marzo  
2014

**IL PROVERBIO**  
A Quaresima bocca asciutta, a Pásqua  
cal prosciutto

**IL SANTO DEL GIORNO**  
**1 DOMENICA DI QUARESIMA.** È il tempo  
proprio in cui la Chiesa e ciascun credente  
sono chiamati a fare ritorno nel "deserto"  
per riascoltare la parola liberante di Dio.

**IL SOLE**  
sorge alle  
6.32

minima 2  
massima 14  
vento: debole

tramonta alle  
18.12

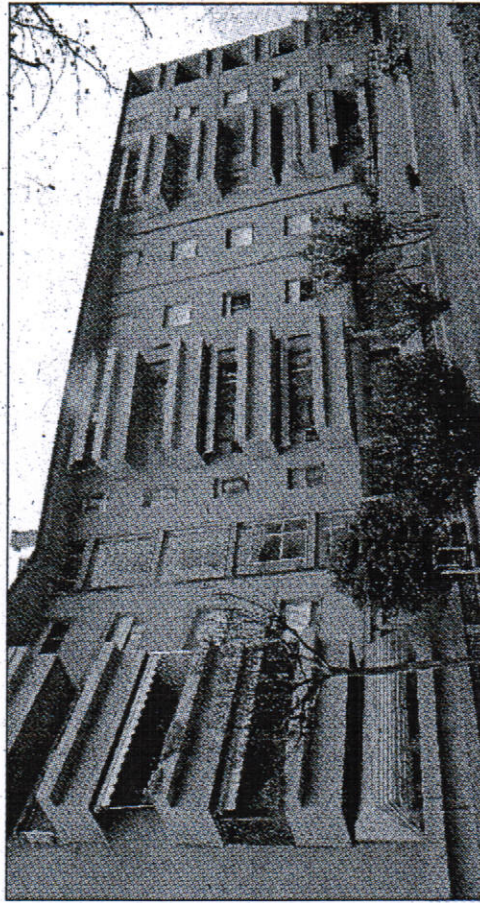
**IL TEMPO OGGI**

**IL TEMPO DOMANI**

Redazione: 32100 Belluno, p.zza dei Martiri 24 - ☎ 0437/940260 - fax 041/665177 - belluno@gazzettino.it - uff. di corrisp.: 32032 Feltre, porta Imperiale 5/a - ☎ 0439/2102 - fax 041/665188 - feltre@gazzettino.it

## Alloggi scontati se il Comune fa da garante

*Proposta di Confedilizia per contrastare  
la crisi degli affitti. In cambio richiesta  
agli enti pubblici la copertura in caso  
di mancato rispetto delle locazioni*



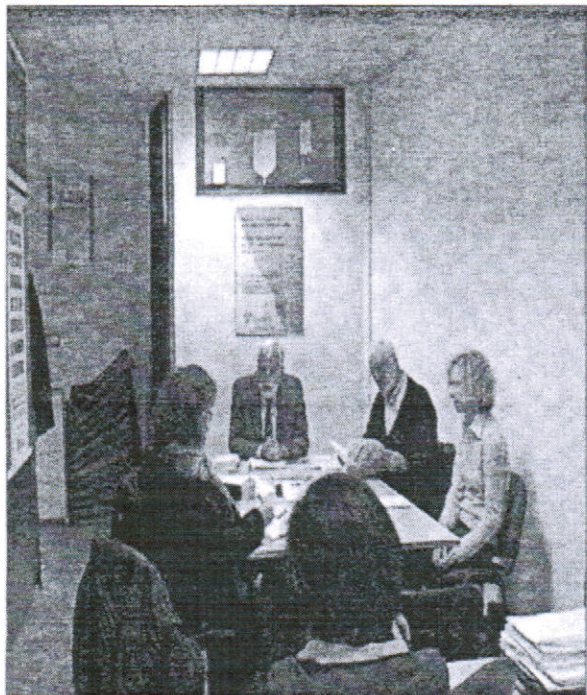
**ALLOGGI** Confedilizia prende in esame i tanti appartamenti sfitti e cala sul tavolo "Pronto casa"

### Affitti impossibili?

La Confedilizia bellunese cala sul tavolo una proposta interessante per cercare di fare incontrare domanda e offerta, facendo sparire un po' dei tanti cartelli con scritto "affittasi". «I Comuni li prendano in affitto con dei contratti, previsti dalla legge, che li impegnano a tutti gli effetti nei confronti dei proprietari - spiega il presidente Michele Vigne - e a loro volta li diano in affitto a prezzi calmierati. Noi come Proprietà edilizia facciamo la nostra parte».

**Bolzonello** a pagina V





LA PROPOSTA La presentazione ieri del progetto Confedilizia

**LA PROPOSTA** Confedilizia chiede ai Comuni di prendere in locazione edifici per far fronte alle emergenze abitative

## Crisi degli affitti arriva "Pronto casa"

Giuditta Bolzonello

BELLUNO

La Confedilizia Bellunese ha presentato una iniziativa che risponde ai bisogni della famiglia in difficoltà con l'affitto. Dice Michele Vigne, presidente regionale dell'associazione: «Si vedono in giro tanti cartelli affittasi, ci sono dunque tanti alloggi da poter concedere in locazione, i Comuni li prendano in affitto con dei contratti, previsti dalla legge, che li impegnano a tutti gli effetti nei



**PRESIDENTE**

*Michele Vigne:  
«La normativa  
specifica prevede  
dei contributi»*

confronti dei proprietari, non come Proprietà edilizia faccia mo la nostra parte». I bisogni diventano sempre più pressanti, ecco "Pronto casa" progetto contro l'emergenza abitativa "Pronto casa" fa leva sulla legge 431 del 1998 e su un contratto tipo di locazione predisposto da Confedilizia che i Comuni possono utilizzare per acquisire, in locazione da privati, quelle unità immobiliari da assegnare a chi necessita, e i numeri sono importanti. Per gli immobili presi in affitto dai Comuni la legge

### ASSOCIAZIONE PROPRIETÀ EDILIZIA

#### «Mattone come investimento, sempre più spese»

Il mattone non è più quell'investimento sicuro riferimento di tanti. Lo sanno bene coloro che oggi si vedono costretti ad abbassare i prezzi. Assicura Francesco Scotti, della delegazione dell'Associazione Proprietà Edilizia di Belluno: «Siamo al punto che se si vuol affittare, oltre a cercare un buon inquilino, dobbiamo andare loro incontro perché c'è una situazione talmente grave che non riescono a pagare. Dobbiamo

per forza di cose abbassare gli affitti, anche se lasciamo le case sfittite ci sono le tasse», e che tasse. E così oltre a far fare il prezzo all'inquilino ci sono le spese e il fisco, su 100 euro di affitto più di 50 vanno in tasse e quello che rimane serve per le manutenzioni e altro. Insomma il mattone è diventato l'incubo di tanti, troppi.

© riproduzione riservata



ni la legge consente che il contenuto dei contratti possa essere adattato alle diverse esigenze. È certamente una questione economica, 5 metri quadrati di una casa di media qualità in città costeranno 28 euro, le stesse

misure per un appartamento di alta gamma portano a 375 euro, ma c'è pure un risvolto socio ambientale. «Basta consumare territorio - sbotta il presidente Vigne che aggiunge - smettiamola con i libri dei sogni, costruire case popolari comporta tempi lunghissimi fra burocrazia e lavori, da otto a dieci anni, diamo invece una risposta immediata ai bisogni della gente». Con il "Pronto casa" i Comuni potranno risparmiare fino al 50/60 per cento della loro attuale spesa visto che molti, per rispondere ai bisogni dei meno fortunati, sono costretti a rivolgersi anche ad alberghi. E c'è l'auspicio «che i prefetti interessati dalle situazioni locali a questa problematica vogliano controllare quanti comuni utilizzeranno questa semplice possibilità ai fini emergenza» dice Vigne.

© riproduzione riservata